

Schäffer

3650 T - 9660 T

Snížená pracovní výška:
3650 T SLT

TELESKOPICKÉ KLOUBOVÉ NAKLADAČE

Nová definice výkonu



SCHÄFFER

Od 15 kW (20 k) do 115 kW (157 k). Již více než 60 let vyvíjíme kloubové nakladače, podle individuálních potřeb uživatelů. A právě spokojenost zákazníků z nás dělá to, čím jsme: jeden z nejschopnějších a nejúspěšnějších dodavatelů zemědělských kloubových nakladačů, kolových nakladačů a teleskopických kloubových nakladačů ve svém oboru. Naši zaměstnanci, každý den vytváří nová řešení na základě potřeb uživatelů.

Každý nakladač Schäffer je syntézou dlouhodobých zkušeností a inovativního způsobu myšlení. Naše stroje stanovují standardy pro nejvyšší možnou spolehlivost a dlouhověkost s nízkými provozními náklady po celou dobu jejich životnosti. Mají vysoký výkon a poskytují maximální bezpečnost a pracovní komfort po mnoho let provozu.

SCHÄFFER TELESKOPICKÉ KLOUBOVÉ NAKLADAČE: VÝKONNOST BUDOUCNOSTI

Pokud jde o kloubové teleskopické nakladače, jsou stroje Schäffer nejúspěšnější ve své třídě. Precizní výkonnost v každém terénu s výškou zdvihu a nosnostmi, které předčí každý srovnatelný stroj jiných výrobců. Kompaktní konstrukce, charakteristická pro všechny nakladače Schäffer, usnadňuje jejich použití zvláště v těžko dostupných

místech. Přidejte uživatelsky příjemné rozmístění ovládacích prvků, které je na všech našich modelech a máte perfektní řešení manipulace s materiálem. Všechny nakladače mají vyhlášenou Schäffer spolehlivost. Naši konstruktéři se zvláště zaměřili na sloučení robustního moderního stylu s vysokým výkonem stroje.

Modely dle výkonu:



3650 T 37 kW (50 k)
42 kW (58 k)



3650 T SLT 37 kW (50 k)



4670 T 48,6 kW (66 k)



5680 T 55 kW (75 k)



6680 T 55 kW (75 k)



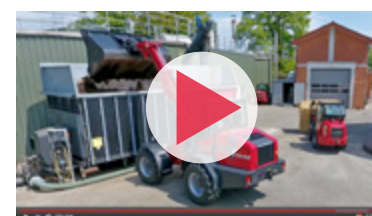
8620 T 75 kW (102 k)
90 kW (122 k)
100 kW (136 k)



9640 T 100 kW (136 k)



9660 T 115 kW (157 k)



**Nakladače Schäffer
při práci :**

www.schaeffer.de/en/videos





SCHÄFFER KLOUBOVÉ TELESKOPY: FLEXIBILNÍ V KAŽDÉM SMĚRU

Schäffer teleskopické kloubové nakladače nabízejí perfektní kombinaci výkonu, pohodlí a spolehlivosti a jsou tak vhodné pro všechny druhy činnosti. Hydrostatický pohon poskytuje vysokou trakční sílu spojenou s velmi nízkou spotřebou paliva.

Obsluha stroje je velmi jednoduchá a intuitivní, s výborným výhledem na nářadí. Pohodlné pracoviště řidiče umožňuje, po celou dobu činnosti, pohodovou a produktivní práci.

Schäffer nakladače nejenom, že zvyšují produktivitu, ale navíc jejich ovládání přináší i potěšení z jízdy. Režim jejich provozu a obsluha je velmi podobná režimu běžných kolových nakladačů. S tím koresponduje i snadný zácvek nové obsluhy

Schäffer teleskopického kloubového nakladače. Po krátkém zaškolení a osvojení ovládání, může řidič skutečně efektivně a plně využít výborné parametry výšky zdvihu a dosahu.

Zvláště u větších strojů od řady 8620T a výše, je užitečné se detailněji seznámit s různými variantami pracovní hydrauliky. Nejjednodušší variantou je zubové čerpadlo, jehož výkon je dostatečný ke splnění všech požadavků. K dispozici jsou ale také čerpadla s velkým výkonem, nebo hydraulika flow-sharing.

Další variantou je pracovní hydraulika load-sensing s vysokým výkonem a skvělou účinností.

HTF: MAXIMÁLNÍ TRAKČNÍ SÍLA I PŘI VYŠŠÍM PŘEVODOVÉM STUPNI



HTF(High Traction Force) je automatický systém regulace pojezdu, takže nakladač disponuje vždy maximální trakční silou i při práci na vyšší převodový stupeň. HTF používá nový axiální hydromotor, který reguluje automaticky své otáčky v závislosti na zátěži pohonu. Toto je užitečné při práci ve svahu, kde není nutné, aby řidič přeřazoval na nižší převodový stupeň.

Výhodu má obsluha také při najetí do navršeného materiálu: pokud je potřeba větší trakční sílu, hydromotor se automaticky přizpůsobí bez nutnosti zásahu řidiče. Z toho vyplývá, že většina prací se může efektivně provést i při vyšším převodovém stupni, čímž se zvyšuje jízdní komfort a celá pracovní činnost se tím urychluje. Všechny teleskopické kloubové nakladače Schäffer mají systém HTF v základní výbavě.

Výhody - shrnutí:

- velmi vysoká trakční síla
- při jízdě do svahu není potřeba manuálně řadit nižší převodový stupeň
- i při vyšším převodovém stupni je vždy k dispozici maximální trakční síla, např. při nájedu do navršeného materiálu
- zvýšený jízdní komfort, zrychlení pracovní činnosti

SCHÄFFER 4670 T



4670 T: KOMPAKTNÍ TELESKOPICKÝ KOLOVÝ NAKLADAČ PRO VYSOKÉ NÁROKY **HTF**

Typ 4670 T je ideální model, pokud hledáte kompaktní stroj s optimální kombinací trakční síly a výšky zdvihu. Nově vyvinutý systém HTF dodává enormní trakční sílu pohonu, která vychází z pracovního tlaku 480 bar a zlepšené účinnosti hydro-

rauliky. Díky automatické regulaci je vždy k dispozici maximální trakční síla i při jízdě s vyšším převodovým stupněm. Standardní rychlost pojezdu stroje je 20 km/h, dostupná je i varianta 28 km/h.

Díky vysoké úrovni technických vlastností, se kompaktní teleskopické kolové nakladače v provozu plně osvědčily. Kluzné elementy teleskopického výložníku Ferro-form fungují bez opotřebení a jsou bezúdržbové. Spolu se 7 tunovými nápravami pro náročné podmínky zajišťují, že váš nakladač bude spolehlivě pracovat po mnoho let. Centrální otočný kloub a lamelové brzdy v olejové lázni jsou také bezúdržbové.

Typ 4670 T má díky motoru 48.6 kW (66 k) dostatečně dimenzovaný výkon, takže se efektivně vypořádá se všemi pracovními úkoly. Zároveň také poskytuje větší obratnost a pracovní pohodu.



ELEKTRONICKY ŘÍZENÝ POHON POSKYTUJE VÍCE KOMFORTU



SPT (Schäffer Power Transmission) je elektronicky řízený pohon konstrukce Schäffer, který je ve standardní výbavě všech kolových nakladačů. Systém SPT znamená, že se pohon vždy přizpůsobuje aktuálnímu točivému momentu dieselového motoru. Nový motor Kubota disponuje nejvyšším točivým momentem ve své třídě a ve spojení s elektronicky řízeným pohonem SPT je jeho provoz maximálně efektivní.

To přináší uživatelům řadu výhod. V první řadě je to redukce provozních nákladů snížením spotřeby paliva. Rozjezdy ve svahu jsou podstatně snadnější díky rozjezdovému asistentu, který pomáhá eliminovat nežádoucí couvnutí stroje. Na přání je možno doplnit ovládání pojezdu potenciometrem, který funguje jako tempomat. Nakladač udržuje stabilní rychlost automaticky a nezávisle na otáčkách motoru, což je obzvláště vhodné pro práci s dávkovačem krmení, rozdrůžovačem slámy, mulčovačem nebo s rotačním zametačem.

Dále stroj disponuje novými bezpečnostními funkcemi, např. ochranou proti přehřátí motoru, nebo proti překročení max. otáček, takže práce s tímto nakladačem je bezpečná a

spolehlivá. SPT je v základní výbavě modelů **3650 T**, **3650 T SLT**, **4670 T**, **5680 T** a **8620 T**. U modelů 9600 je systém SPT ve volitelné výbavě.

Výhody - shrnutí :

- vyšší efektivita, nižší spotřeba paliva, nižší provozní náklady
- asistent rozjezdu usnadňující rozjezd proti svahu
- přednastavení parametrů pro rozdílné podmínky pojezdu
- bezpečnostní funkce: ochrana proti přehřátí a překročení maximálních otáček motoru
- potenciometr nastavení otáček - tempomat (opt.): udržuje stabilní rychlost pojezdu automaticky, nezávisle na otáčkách motoru. Tato funkce je obzvláště užitečná při práci s dávkovačem krmení, rozdrůžovačem slámy, mulčovačem nebo s rotačním zametačem. (na typech 8620 T, 9640 T a 9660 T - ovládání pedálem)
- větší jízdní komfort a pracovní pohoda

Ryzí ergonomie



PRACOVNÍ POHODLÍ - VYSOKÉ VÝKONY

Kabina modelu 4670 T poskytuje optimální pohodlí při práci. Rozložení jednotlivých prvků ovládání přispívá k velmi pohodlnému pracovnímu prostředí, takže se řidič necítí unaven ani po dlouhých pracovních dnech. Všechny řídicí a kontrolní prvky, ovladače jsou přehledně rozmístěny a jsou snadno přístupné a ovladatelné z pohodlné sedačky s velkým pro-

storem pro nohy. Velkorysý prosklený výhled poskytuje perfektní výhled při práci a manévrování. Všechny hydraulické funkce mohou být integrovány do joysticku, který umožňuje přesné a citlivé ovládání. Levá ruka proto může být neustále na volantu.



výborný výhled vzhůru se stahovacím průhledným stínítkem proti slunci.

VÝBAVA KABINY MODELU 4670 T



pracovní světlomety: 2x Dual Power vpředu, 1 x Singel power vzadu



lišta přepínačů, elektrická zásuvka



multifunkční joystick



držák na lahve, vypínač baterie

SCHÄFFER 5680 T



SCHÄFFER 5680 T



Nový model teleskopického kloubového nakladače 5680 T poskytuje maximální pohodlí pro dlouhé pracovní dny. Stroj má novou prostornější kabinu se standardní výškou. Čelní zahnuté sklo plynule přechází, bez příčnicku, do střechy. To umožňuje obsluhu výborný výhled, a tedy bezpečnou a produktivní práci.

O nízkou hladinu hluku v kabině se stará i tichý chod motoru. Typ 5680 T je osazen přeplňovaným motorem Deutz a výkonem 55 kW (75 k). Plynulý hydrostatický pohon poskytuje maximální trakční sílu bez omezení. Velmi tichý je také ventilátor chlazení s hydraulickým pohonem.

Jelikož jsou všechny komponenty hydrostatického pohonu vzájemně optimálně zkombinovány, je palivo vždy využíváno efektivně a úsporně. Maximální výška zdvihu je 4.74 m. Na přání může být nakladač 5680 T dodán s ochranným rámem.



nová kabina nabízí více prostoru a dokonalý panoramatický výhled.

SCHÄFFER 6680 T

NYNÍ S NOVOU
KABINOU SCV-PLUS

20
6680 T

6680 T: NOVÁ DIMENZE

S provozní hmotností 5.8t až 6.3t je typ 6680 T nejmenším nakladačem v profi třídě. Nakladač je poháněn poslední generací přeplňovaného diesel motoru Deutz s výkonem 55 kW (75 k). Ten splňuje stupeň požadavků na zpracování výfukových zplodin „Stage V“ použitím oxidačního katalyzátoru a filtru pevných částic. Jelikož jsou všechny komponenty hydrostatického pohonu vzájemně optimálně zkombinovány, je palivo vždy využíváno efektivně a úsporně. Velmi tichý je také ventilátor chlazení s hydraulickým pohonem. Na přání je také v provedení s reverzním chodem. Volitelná max. rychlost 35 km/h je vhodná pro dlouhé vnitropodnikové přejezdy.

HTF 

Typ 6680 T je vybaven kabinou SCV. V tomto provedení stroj nastavil nová měřítka ve své třídě v oblasti ovládací ergonomie, prostoru pro obsluhu a dokonalého výhledu kolem vozidla. Na přání je také k dispozici snížená verze, která umožňuje průjezd nízkým profilem objektu.



8620 T, 9640 T A 9660 T: NOVÁ GENERACE KLOUBOVÝCH NAKLADAČŮ S TELESKOPEM

Řady 86 a 96 reprezentují novou generaci teleskopických kloubových nakladačů Schaffer. Všechny tyto nakladače splňují požadavky normy Tier IV final na zpracování výfukových zplodin - modely 8620 T a 9640 T toho dosáhnou i bez filtru pevných částic. Je to šetrné řešení k životnímu prostředí s pozitivním dopadem na provozní náklady.

Nová generace nakladačů také využívá nejmodernější Schaffer systémy na zajištění efektivity, které opět přispívají k šetrné činnosti strojů vůči životnímu prostředí a ke snížení provozních nákladů. Tyto technologie jsou zaměřeny na účinné a efektivní využití paliva a ke zvýšení jízdního komfortu. Systém HTF (viz str. 5) zajišťuje maximální trakční sílu a je v základní výbavě na všech teleskopických kloubových nakladačích nové generace.

Elektronicky řízený pojezd SPT (str. 7) je v základní výbavě na modelu 8620 T a na přání je dostupný pro stroje řady 96. Zvláště úsporný ECO režim (str. 15) snižuje otáčky motoru při současném udržování stejné rychlosti - snížení spotřeby paliva.

Stroje řady 96 mají jako možnost výbavy patentovaný systém pojezdu SDCT. Jde o převodovku s dvojitou spojkou,

která kombinuje výhody převodovky s řazením pod zatížením s výhodami, které poskytují čistě hydrostatický pohon (str. 16)

Výbava nakladačů systému Schaffer pro efektivitu provozu

	8620 T	9640 T	9660 T
HTF	X	X	X
SPT	X	O	O
eco Mode	O	O	O
SDCT	-	O	O

X = v základu, O = volitelné

Tato nová generace strojů je také vybavena novou kabinou SCV-Plus, která stanovila nová měřítká v oblasti pohodlí, dokonalého výhledu kolem stroje a ergonomie. Je to jednoduše jedna z nejlepších kabin v této třídě strojů.

SCHÄFFER 8620 T



SCHÄFFER 8620 T: KONFIGURACE NA MÍRU

HTF **SPT**

Model 8620 T nabízí takové množství výbav, že si můžete nakonfigurovat stroj přesně dle svých potřeb. Zákazník si může vybrat mezi třemi různými motory Deutz: 75 kW/102 k, 90 kW/122 k nebo 100 kW/136 k. Základní maximální rychlost pojezdu je 20 km/h. U dvou silnějších motorů je k dispozici i varianta s max. rychlostí 40 km/h, která je zvláště výhodná v provozech s dlouhými přejezdy.

S provozní hmotností mezi 7 až 8 tunami, výškou zdvihu v čepu závěsu nářadí 5.20 m a s maximální nosností 4200 kg, poskytuje model 8620 T ideální kombinaci parametrů i pro náročné nakládací práce. Nakladač je v základu vybaven hydraulicky poháněným ventilátorem. Na přání může mít i reverzní chod ovládaný tlačítkem. Chladič je tak čištěn i během provozu, což je výhoda zvláště při práci v prašném prostředí.

Koncept pohonu modelu 8620 T je také nový: HTF a SPT jsou základní výbavou i pro modely s menšími motory.

eco Mode

Model 8620 T je zvláště efektivní při používání režimu pojezdu ECO, což je standardní součást verze s max. rychlostí 40 km/h. Pokud to podmínky dovolí, otáčky motoru se sniží z 2300 ot. na 1800 ot., přičemž systém udržuje stejnou rychlost, a to přináší úsporu paliva až o 10 %. Další výhodou ECO režimu, kromě snížených provozních nákladů, je nižší hladina hluku, díky čemuž je stroj šetrnější k životnímu prostředí. Pokud ale potřebujeme větší sílu, elektronika automaticky zvýší otáčky až k plnému výkonu - inteligentní řešení pro efektivitu a jízdní komfort.

SCHÄFFER 9640 T



SCHÄFFER 9640 T: TELESKOPICKÝ KOLOVÝ NAKLADAČ PRO NEJTĚŽŠÍ PODMÍNKY



Model 9640 T má, dle přidaného závaží, provozní hmotnost od 8400 kg až do 9700 kg. Užitečná nosnost v celém rozsahu maximálního zdvihu 5.40 m je 4160 kg. Nakladač je poháněn výkonným 100 kW/136 k 4-válcovým motorem Deutz poslední generace. Stroj má v základní výbavě citlivou, ale nesmírně výkonnou pracovní hydrauliku typu load-sensing s čerpadlem o výkonu 145 l/min, robustní 24 " pneumatiky a hydraulicky poháněný ventilátor chlazení s možností reverzního chodu pro snadné čištění chladiče.

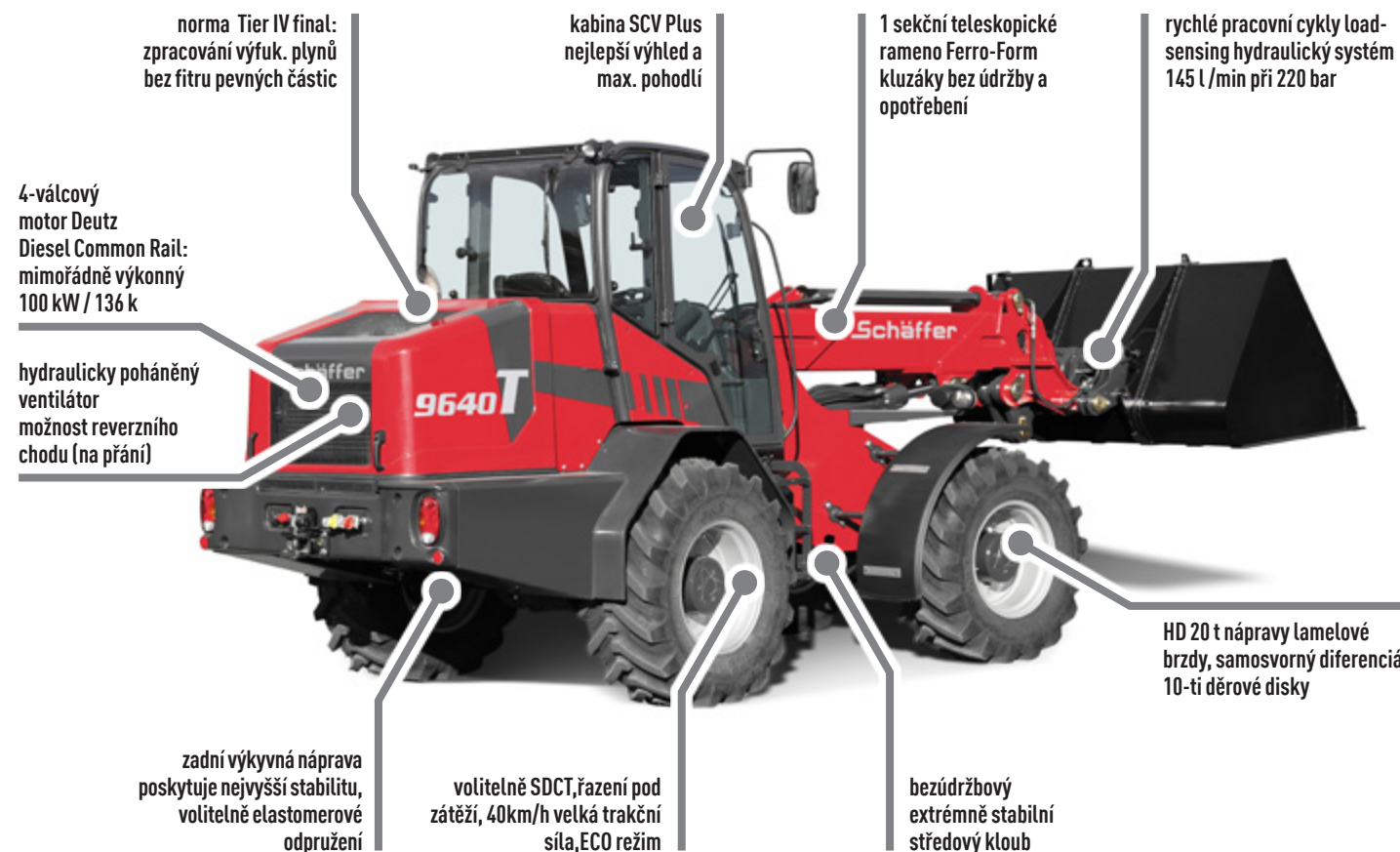


Tak jako typ 9660 T, má i typ 9640 T možnost volbu pojezdu SDCT včetně ECO režimu. SDCT= Schaffer Dual Clutch Transmission. Pod zátěží jsou řazeny dva režimy pojezdu. Při reži-

mu pojezdu 2, má nakladač rychlost až 40 km/h(opt.) se všemi výhodami hydrostatického pohonu. V režimu 1, nakladač disponuje enormní trakční silou díky hnacímu ústrojí s dvojitou spojkou.

Patentovaný systém pohonu umožňuje provádět většinu pracovních činností bez nutnosti řazení. Převodové ústrojí tak pracuje s vysokým stupněm účinnosti, takže palivo je využito velice úsporně. Systém je navíc vybaven ECO režimem, který je ve standardu pro verzi s rychlostí 40 km/h.

Spolu s novou kabinou SV Plus, typ 9640 T má ty nejlepší ergonomické podmínky i pro dlouhé pracovní dny. Tento stroj nastavil vysoké parametry v oblasti jízdního komfortu.



NOVÁ SCV-PLUS KABINA



ERGONOMIE A POHODLÍ NA NEJVYŠŠÍ ÚROVNI

Modelové řady teleskopických kloubových nakladačů 66-, 86- a 96- jsou již ve standardu vybaveny kabinou SCV-Plus. Úhledná a přehledně uspořádaná přístrojová deska, ergonomie ovládacích prvků a nově barevně sladěné přepínače dávají již na první pohled najevo, že se jedná o prvotřídní kvalitu. SCV symbolizuje klid, pohodlí, výhled. Vývoj kabiny SCV-Plus posunul tyto pojmy ještě o stupeň dále. Ovládací prvky jsou upořádány lépe ergonomicky. Joystick se drží pohodlněji, snadné ovládání funkcí urychluje vaši práci. Velká prosklená plocha poskytuje dokonalý výhled kolem stroje.

Spínací skříňka zapalování, spolu s ovládáním klimatizace a topení je umístěna na novém panelu vpravo vedle joysticku. Navíc, výstupy vzduchu s větším průměrem a výklopné boční prosklené panely zajišťují perfektní přívod čerstvého vzduchu. Nová kabina SCV-Plus poskytuje obsluhu zcela nový pocit ergonomiky a pohodlí – jednoduše ideální prostředí i pro dlouhé pracovní dny.



NOVÁ SCV-PLUS KABINA V DETAILU



nový joystick ovládá ještě více funkcí



nový panel :spínací skříňka zapalování, snadno dostupné ovládání topení a klimatizace [opt.]



nové, větší výstupy vzduchu - intenzivní cirkulace /optimalizované uspořádání přepínačů



12 V zásuvka pro dobíjení mobilních přístrojů/3-kolíková zásuvka



výklopná boční okna s aretací



nový informační display na bočním sloupku kabiny (u řady 86- a 96- std.)



9660 T: TELESKOPICKÝ KLOUBOVÝ NAKLADAČ S VÝŠKOU ZDVIHU 6.10 m

Modelová řada teleskopických nakladačů Schäffer s kloubovým řízením je nejširší na trhu. S provozní hmotností až 13 t a výškou zdvihu 6.10 m zaujímá typ 9660 T výjimečnou pozici. Typ 9660 T byl speciálně vyvinut pro potřeby bioplynových stanic a velkých farem. Kombinuje výborný výhled a značnou sílu klasického kolového nakladače s výškou zdvihu a dosahem konvenčního teleskopu.

Typ 9660 T má provozní hmotnost až 13 t a zdvihový výkon je cca 5.3 t, což z něj činí náš největší a nejsilnější stroj. Jedno-sekční teleskopické rameno je dostatečně robustní, aby vydrželo i ty nejtěžší pracovní podmínky. Ferro-Form kluzné elementy, tak jako na všech ostatních Schäffer teleskopických

kloubových nakladačích, jsou bezúdržbové a mají dlouhou životnost. Standardní flow-sharing hydraulický systém s průtokem 195 l / min pracuje velmi rychle a přesně i při nízkých otáčkách motoru. Load-sensing systém pracovní hydrauliky je v základní výbavě.

Velmi efektivně také pracuje 4 válcový dieselový přeplňovaný motor Deutz Common Rail s výkonem 115 kW/(157 k). S hnací silou více než 9 000 daN, dodává pro hydrostatický pohon dostatek výkonu i pro nejnáročnější činnosti.



kloubové řízení je velmi výkonné a bezúdržbové dva válce řízení umožňují přesné ovládání



zadní výkyvná náprava poskytuje nejlepší stabilitu volitelně: elastomerové odpružení- ještě bezpečnější a pohodlnější provoz

DER 9660 T: SOUHRN VÝHOD

kabina SCV Plus výborný výhled a max. pohodlí. Nový display s diagnostickým systémem Deutz

vysoce výkonný chladicí systém
Plně otvíratelná kapota - snadná údržba

4-válcový motor Deutz Diesel Common Rail: mimořádně výkonný 115kW / 157 k

zadní výkyvná náprava poskytuje nejvyšší stabilitu. Volitelně: elastomerové odpružení

volitelně: SDCT a ECO režim, 40km/h velká trakce pohonu, vysoký výkon a max. efektivita

1 sekční teleskopické rameno bezúdržbové kluzáky Ferro-Form

rychlá reakce pracovní hydrauliky load-sensing 195 l/min při 220 bar. Systém ovládání Flow-sharing

odolné HD nápravy 24 t lamelové brzdy a samosvorný diferenciál



High Traction Force

Výhody - shrnutí:

- velmi vysoká trakční síla
- při jízdě do svahu není potřeba manuálně řadit nižší převodový stupeň
- i při vysoké rychlosti je vždy k dispozici maximální trakční síla, např. při nájezdu do navršeného materiálu
- zvýšené pracovní pohodlí, zrychlení pracovní činnosti

HTF je v základní výbavě všech teleskopických kloubových nakladačů Schäffer.



Schäffer Power Transmission

Výhody - shrnutí:

- vyšší efektivita, nižší spotřeba paliva, nižší provozní náklady
- asistent rozjezdu usnadňující rozjezd proti svahu
- přednastavení parametrů pro rozdílné podmínky pojezdu
- bezpečnostní funkce: ochrana proti přehřátí a překročení maximálních otáček motoru
- volitelný potenciometr, který udržuje stabilní rychlost pojezdu automaticky, nezávisle na otáčkách motoru. (ovládání pedálem na typech 8620 T, 9640 T a 9660 T)
- větší obratnost a jízdní komfort

SPT je v základní výbavě na typech 3650 T, 3650 T SLT, 4670 T, 5680 T a 8620 T je volitelné pro řadu 96-.



Schäffer Dual Clutch Transmission

Výhody - shrnutí:

- enormní trakční síla umožňuje optimální práci při silážování (vrstvení a dusání)
- většina prací může být provedena v rozsahu jednoho rychlostního stupně, čímž se snižuje zatěžování spojky a převodovky a prodlužuje se tím jejich životnost.
- maximální rychlost 40 km/h (opt) což je výhodné v případě dlouhých přejezdů
- úsporné využití paliva vzhledem ke zvýšené efektivitě stroje, což snižuje celkové provozní náklady

SDCT je volitelná varianta pro teleskopické kolové nakladače řady 96-.



Eco Mode

Výhody - shrnutí:

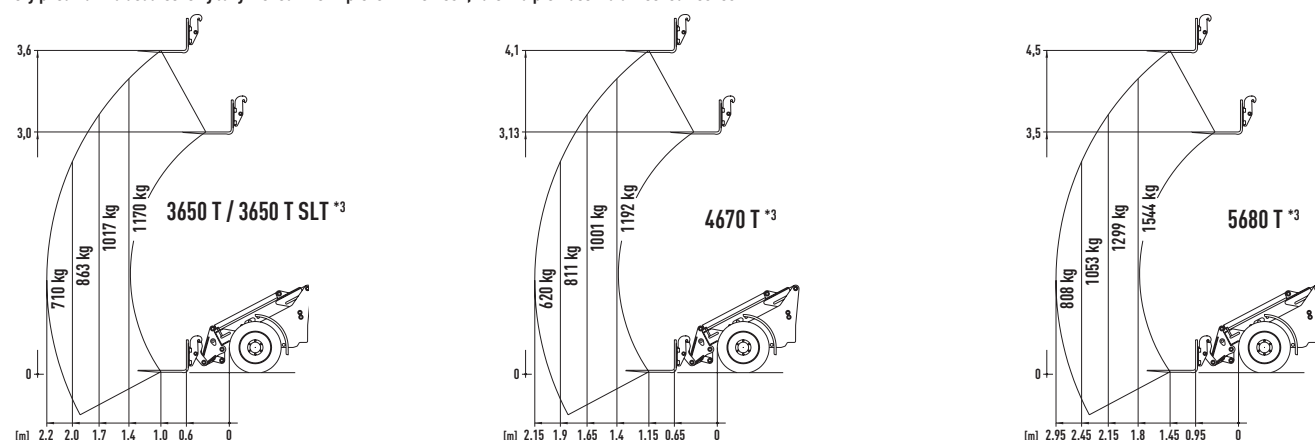
- úspora paliva, snížení provozních nákladů
- snížení hladiny hluku
- provoz stroje šetrný k životnímu prostředí
- bez omezení výkonnosti stroje

Eco Mode je volitelný prvek pro teleskopické kolové nakladače řady 86- a 96-.

TECHNICKÁ DATA

	3650 T	3650 T SLT	4670 T	5680 T
Motor	3válcový dieselový motor Kubota D1803-CR-T(I), 37 kW (50 k) / 42 kW (58 k)	3válcový dieselový motor Kubota D1803-CR-T, 37 kW (50 k)	4válcový dieselový motor Kubota V2403-CR-T, 48,6 kW (66 k)	4válcový dieselový motor Deutz TD 2.9, 55 kW (75 k)
Úprava výfukových plynů / emisní třída	DOC, DPF / V			
Hydraulika pohonu	hydrostat-automotive, HTF			
Pneumatiky	15.0/55-17 AS Option I: 425/55-17 Option II: 440/50-17	15.0/55-17 AS Option I: 425/55-17 Option II: 440/50-17	15.0/55-17 AS Option: 425/55-17	15.5/16-18 AT-621 Option I: 12.5/80-18 Option II: 425/55-17
Provozní brzdový systém	Kombinovaná hydrostatická a lamelová brzda			
Parkovací brzda	Lamelová brzda v olejové lázni			
Pracovní hydraulika Výkon/tlak	Výkon : od 51 l/min Provoz.tlak : 200 bar	Výkon : od 51 l/min Provoz.tlak : 200 bar	Výkon : od 60 l/min Provoz.tlak : 200 bar	Výkon : od 64 l/min Provoz.tlak : 220 bar
Řízení	Plně hydraulické kloubové výkyvné			vollhydraulische Knick-Lenkung
Síla hydrauliky	1.950 kg	1.950 kg	2.400 kg	2.400 kg
Nosnost - stroj rovně *1	1.710 kg	1.710 kg	2.110 kg	2.660 kg
Nápravy	Original Schäffer 6-děrový disk kola, Varianta :diferenciál s automaticky řízeným prokluzem kola	Original Schäffer 6-ti děrový disk kola, Varianta :diferenciál s automaticky řízeným prokluzem kola	Original Schäffer 6-ti děrový disk kola, Varianta :diferenciál s automaticky řízeným prokluzem kola, Pohon s planetovými koly	Heavy Duty nápravy, 8-ti děrový disk kola, Varianta :diferenciál s automaticky řízeným prokluzem kola, Pohon s planetovými koly, Výkyvná zadní náprava
Provozní hmotnost	Ochranný rám : 3.600 kg Kabina : 3.800 kg	Ochranný rám : 3.700 kg	Ochranný rám : 3.900 kg Kabina : 4.000 kg	Ochranný rám : 4.640 kg Kabina : 4.840 kg
Rychlost	0 - 20 km/h 2 rychlosti řaditelné pod zatížením, varianta : 0 - 28 km/h	0 - 20 km/h 2 rychlosti řaditelné pod zatížením, varianta : 0 - 28 km/h	0 - 20 km/h 2 rychlosti řaditelné pod zatížením, varianta : 0 - 28 km/h	0 - 20 km/h 2 rychlosti řaditelné pod zatížením, varianta : 0 - 30 km/h
Elektrický systém	Provozní napětí : 12 V			
Provozní náplně	Palivo : 55 l Hydraulický olej. 48 l	Palivo : 55 l Hydraulický olej. 48 l	Palivo : 55 l Hydraulický olej. 50 l	Palivo : 82 l Hydraulický olej. 81 l
Hladina akust. tlaku LpA	84 dB(A)	84 dB(A)	85 dB(A)	81 dB(A)
Hladina akustického výkonu Garantovaná LwA Odpovídající hodnota LwA	101 db(A) 101 db(A)	101 db(A) 101 db(A)	101 db(A) 100 db(A)	101 db(A) 101 db(A)
Vibrace ruky *2	< 2,5 m/s ²			
Celková vibrace těla *2	< 0,5 m/s ²			

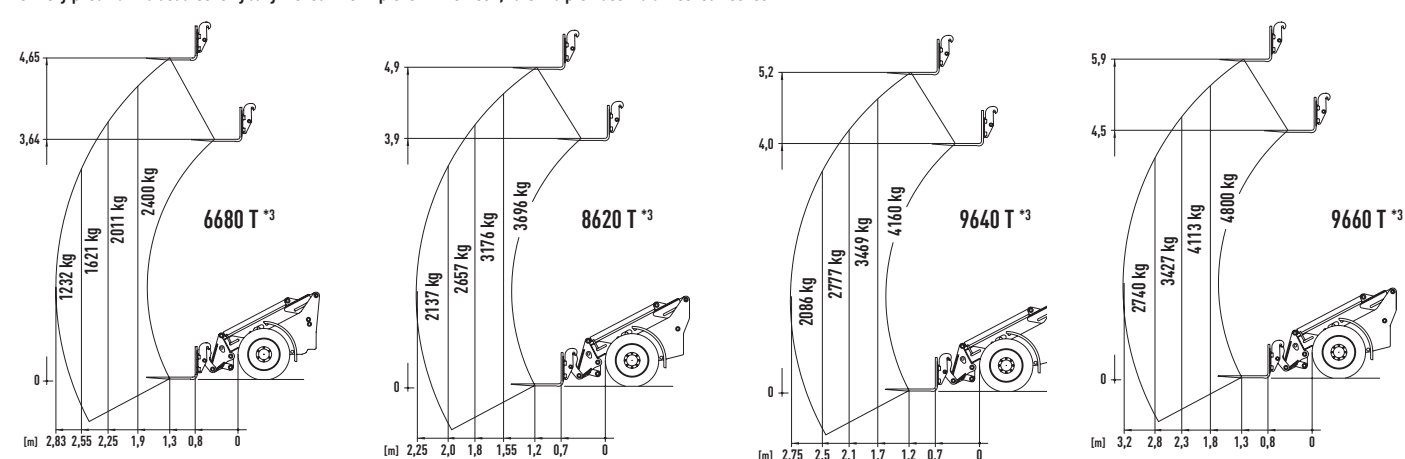
Rozměry pneumatik a dodatečné vybavy mohou změnit provoní hmotnost , zátěž na převrácení a užitečnou nosnost.



*1 výložník v horizontální poloze, zasunutý, s paletovými vidlemi (dle ISO 14397) *2 dle ISO 8041 *3 použití vidlí na stabilním podkladu (dle EN 474-3)

	6680 T	8620 T	9640 T	9660 T
Motor	4válcový dieselový motor Deutz TCD 2.9, 55 kW (75 k)	4válcový dieselový motor Deutz TCD 3.6, 75 kW (102 k), 90 kW (122 k), 100 kW (136 k)	4válcový dieselový motor Deutz TCD 3.6, 100 kW (136 k)	4válcový dieselový motor Deutz TCD 4.1, 115 kW (157 k)
Úprava výfukových plynů / emisní třída	DOC, DPF / V	DFOC, SCR / Tier 4 final		DOC, DPF, SCR / Tier 4 final
Hydraulika pohonu	hydrostat-automotive, HTF			
Pneumatiky	400/70-20 AS Option I 12.5/80-18 Option II 550/45-22.5	18-22.5 MP590 Option I: 400/70-20 AS Option II: 500/60-22.5 AS Option III: 600/40-22.5 AS	460/70R24 AS Option I: 500/70-24 Option II: 600/50-26.5 Option III: 700/40-26.5	500/70R24 AS Option I: 600/55-26.5 Option II: 700/50-26.5 Option III: 650/55-26.5
Provozní brzdový systém	Kombinovaná hydrostatická a lamelová brzda			
Parkovací brzda	Lamelová brzda v olejové lázni			
Pracovní hydraulika Výkon/tlak	Výkon : od 74 l/min Provoz.tlak : 220 bar	Výkon : od 105 l/min Provoz.tlak : 220 bar	Výkon : od 145 l/min Provoz.tlak : 220 bar	Výkon : 195 l/min Provoz.tlak : 220 bar
Řízení	Plně hydraulické kloubové			
Síla hydrauliky	3.100 kg	4.200 kg	4.200 kg	5.300 kg
Nosnost - stroj rovně *1	3.820 kg	5.480 kg	5.940 kg	7.700 kg
Nápravy	HD nápravy, 8-děrový disk, Pohon s planetovými koly, Diferenciál s automaticky řízeným prokluzem kola, Výkyvná zadní náprava	Dana HD, 8-děrový disk, Pohon s planetovými koly, Diferenciál s automaticky řízeným prokluzem kola, Výkyvná zadní náprava	ZF HD nápravy, 10-děrový disk, Pohon s planetovými koly, Diferenciál s automaticky řízeným prokluzem kola, Výkyvná zadní náprava	Dana nápravy, 10-děrový disk, Pohon s planetovými koly, Diferenciál s automaticky řízeným prokluzem kola, Výkyvná zadní náprava
Provozní hmotnost	Kabina : 5.800 kg - 6.300 kg	Kabina : 7.050 kg - 7.950 kg	Kabina : 8.400 kg - 9.700 kg	Kabina : 11.000 kg - 13.000 kg
Rychlost	0 - 20 km/h 2 rychlosti řaditelné pod zatížením, varianta : 0 - 35 km/h	0 - 20 km/h 2 rychlosti řaditelné pod zatížením, varianta : 0 - 40 km/h	0 - 20 km/h 2 rychlosti řaditelné pod zatížením, varianta : 0 - 40 km/h	0 - 30 km/h 2 rychlosti řaditelné pod zatížením, varianta : 0 - 40 km/h
Elektrický systém	Provozní napětí : 12 V			
Provozní náplně	Palivo : 105 l Hydraulický olej. 95 l	Palivo : 115 l Hydraulický olej. 103 l	Palivo : 150 l Hydraulický olej. 130 l	Palivo : 185 l Hydraulický olej. 170 l
Hladina akust. tlaku LpA	70 dB(A)	71 dB(A)	71 dB(A)	78 dB(A)
Hladina akustického výkonu Garantovaná LwA Odpovídající hodnota LwA	101 db(A) 101 db(A)	102 db(A) 101 db(A)	102 db(A) 102 db(A)	103 db(A) 101 db(A)
Vibrace ruky *2	< 2,5 m/s ²			
Celková vibrace těla *2	< 0,5 m/s ²			

Rozměry pneumatik a dodatečné vybavy mohou změnit provoní hmotnost , zátěž na převrácení a užitečnou nosnost.



*1 výložník v horizontální poloze, zasunutý, s paletovými vidlemi (dle ISO 14397) *2 dle ISO 8041 *3 použití vidlí na stabilním podkladu (dle EN 474-3)

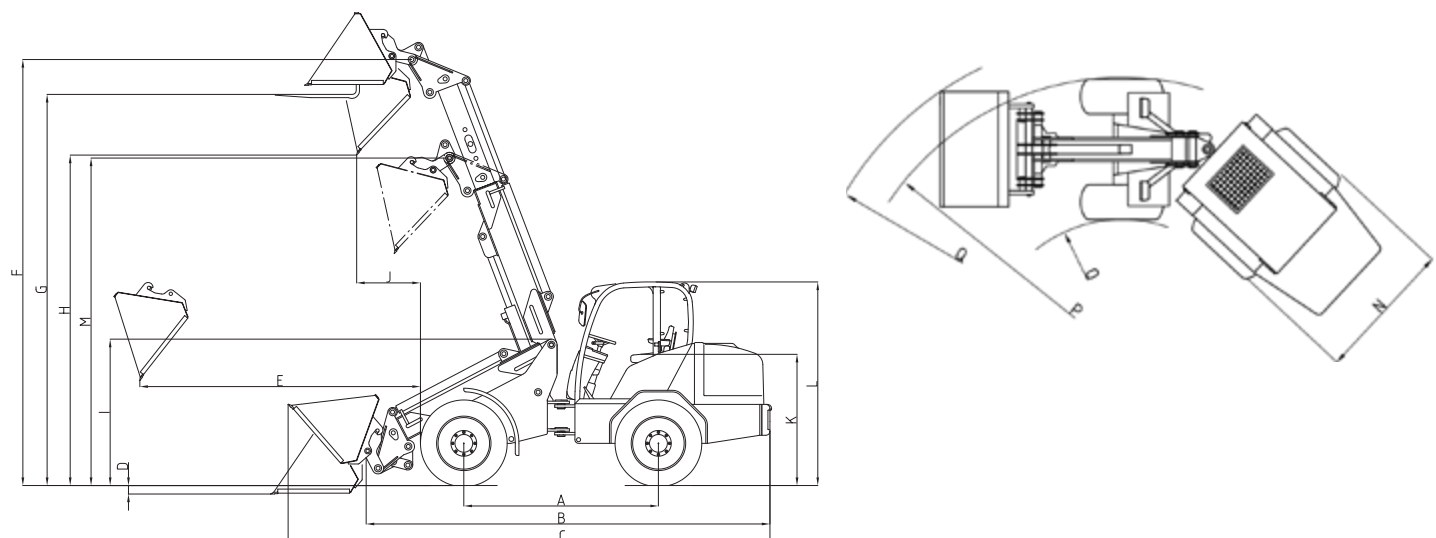
ROZMĚRY

Všechny technické specifikace v této brožůře odpovídají seriovým typům a popisují jejich standardní funkce. Komponenty jejich výbavy a jejich funkce, tak jako i příslušenství, odpovídají jednotlivým typům a jejich volitelným prvkům a také konkrétním požadavkům na trzích jednotlivých států i specifickým požadavkům (maximální hodnoty pro zátěž při převrácení a užitečné zatížení může být dosaženo pouze s dodatečným vyvážením). Fotografie mohou obsahovat příslušenství nebo jeho komponenty, které nejsou uvedeny nebo nemohou být obsaženy v základní výbavě. Popisy, rozměry, fotografie, váhové specifikace a technická data odpovídají stavu techniky v době tisku a nejsou závazná. Vyhrazujeme si právo na změny v oblasti konstrukce, vybavení, vzhledu a technologie bez předchozího upozornění z důvodu stálého vývoje našich výrobků. V případě pochybností ohledně výkonu nebo režimu provozu našich výrobků kvůli speciálním okolnostem, doporučujeme provedení testovacích postupů pro práci při daných kontrolních podmínkách. Nemůžeme vyloučit odchylky od vyobrazení nebo rozměrů, výpočtové chyby, chyby tisku a nekompletnost perspektiv i přes naši maximální péči. Proto neneseme odpovědnost za správnost a kompletnost specifikací v tomto prospektu. Garantujeme řádnou funkci našich výrobků v rámci rozsahu našich obchodních všeobecných podmínek. Žádné záruky jdoucí za jejich hranice nejsou poskytovány. Jakákoliv odpovědnost mimo nastavené obecné podmínky je vyloučena.

		3650 T	3650 T SLT	4670 T	5680 T
A	Rozvor náprav [mm]	1.920	1.920	2.000	2.120
B	Délka podvozku [mm]	4.070	4.070	4.200	4.691
C	Celková délka se základní lopatou [mm]	4.735	4.735	4.930	5.432
D	Zahloubení [mm]	150	150	250	180
E	Dosah [mm]	1.780	1.780	2.150	2.480
F	Výška v čepu nosiče nářadí při max. zdvihu [mm]	3.850	3.850	4.300	4.740
G	Max. nakládací výška s paletizačními vidlemi [mm]	3.580	3.580	4.080	4.499
H	Max. výsypná výška [mm]	3.010	3.010	3.480	3.862
I	Výška uložení výložníku [mm]	1.600	1.600	1.620	1.730
J	Dosah lopaty před stroj při max. zdvihu a úhlu vyklopení [mm]	890	890	1.010	963
K	Výška sedačky [mm]	1.180	1.080	1.300	1.330
L	Výška kabiny [mm] Výška ochran. rámu [mm]	2.280 2.250	- od 2.020	2.250 2.250	2.580 / od 2.380 *1 od 2.380
M	Výška v čepu nosiče nářadí při zataženém výložníku [mm]	3.180	3.180	3.400	3.750
N	Celková šířka [mm]	1.420 - 1.730	1.420 - 1.730	1.420 - 1.730	1.720 - 1.820
O	Vnitřní rádius otáčení [mm]	1.230	1.230	1.400	1.570
P	Vnější rádius otáčení [mm]	2.620	2.620	2.820	3.190
Q	Vnější rádius otáčení se std. lopatou [mm]	2.970	2.970	3.400	3.710

		6680 T	8620 T	9640 T	9660 T
A	Rozvor náprav [mm]	2.450	2.535	2.615	2.900
B	Délka podvozku [mm]	5.050	5.114	5.452	5.900
C	Celková délka se základní lopatou [mm]	5.780	6.031	6.260	6.850
D	Zahloubení [mm]	50	75	70	80
E	Dosah [mm]	2.360	2.660	2.860	3.300
F	Výška v čepu nosiče nářadí při max. zdvihu [mm]	4.950	5.200	5.400	6.100
G	Max. nakládací výška s paletizačními vidlemi [mm]	4.700	4.960	5.178	5.900
H	Max. výsypná výška [mm]	3.980	4.350	4.574	5.100
I	Výška uložení výložníku [mm]	1.750	1.910	1.960	2.190
J	Dosah lopaty před stroj při max. zdvihu a úhlu vyklopení [mm]	815	650	740	850
K	Výška sedačky [mm]	1.470	1.660	1.650	1.880
L	Výška kabiny [mm] Výška ochran. rámu [mm]	2.630 / od 2.460 *1 -	2.770 / 2.670 *1 -	2.860 / 2.760 *1 -	2.970 -
M	Výška v čepu nosiče nářadí při zataženém výložníku [mm]	3.950	4.085	4.100	4.800
N	Celková šířka [mm]	1.800 - 2.050	2.050 - 2.230	2.330 - 2.380	2.290 - 2.490
O	Vnitřní rádius otáčení [mm]	1.750	2.240	2.280	2.400
P	Vnější rádius otáčení [mm]	3.360	3.900	3.980	4.200
Q	Vnější rádius otáčení se std. lopatou [mm]	4.000	4.430	4.530	4.650


*1 Na přání nízká kabina



Dostupnost Schäffer systémů efektivity provozu

	3650 T	3650 T SLT	4670 T	5680 T	6680 T	8620 T	9640 T	9660 T
HTF	X	X	X	X	X	X	X	X
SPT	X	X	X	X	-	X	O	O
eco Mode	-	-	-	-	-	O	O	O
SDCT	-	-	-	-	-	-	O	O

X = série, O = na přání



made by **SCHÄFFER**

Schäffer nabízí více než 30 různých modelů, každý přizpůsoben právě vašim potřebám. Rozsah provozních činností našich nakladačů je universální: ať už v zemědělství nebo stavebnictví, v zahradnictví či údržbě krajiny, průmyslové nebo obchodní využití, ve stájích nebo ve skladech - Schäffer je vždy nejlepší volba.

Způsob, jakým jsou nakladače Schäffer vyvíjeny, je unikátní. Vkládáme do nich více než 60 let zkušeností a konečný zákazník je u nás vždy na prvním místě. Naši snahou je učinit Vaši práci bezpečnější, pohodlnější a produktivnější. Proto v našem výrobním závodě v Erwitte v Německu využíváme nejnovější poznatky z vývoje a nejmodernější výrobní technologie. Jsou to především naši zaměstnanci v čele s vývojovým týmem, kteří neustále navrhuji nová řešení v úzké spolupráci s našimi konečnými zákazníky. Dlouhá léta práce, společně s mimořádnou vytrvalostí a odborností, formují základ našeho celosvětového úspěchu.

Značka Schäffer neznamena jenom jedinečnou kvalitu výrobků. Znamená také bezpečnost a optimální servisní zajištění, které garantujeme nejen v Německu, ale i v Evropě a po celém světě.

Nákup nakladače Schäffer je začátkem dlouhodobé vzájemné spolupráce. Váš stroj zůstává 100% Schäffer, pouze pokud používáte originální náhradní díly. Jedině tak budete mít potřebnou garanci spolehlivosti a bezpečnosti, kterou očekáváte. Naším zákazníkům i našim servisním partnerům poskytujeme nepřetržitou službu po celý rok.



VÁŠ DEALER:

Schäffer

Schäffer Maschinenfabrik GmbH

Auf den Thränen
D-59597 Erwitte

fon +49 (0)2943 9709-0
fax +49 (0)2943 9709-50

info@schaeffer.de



WWW.SCHAEFFER.DE